

FFH-Gebietsgrenze 5828-301 Naturschutzgebiet "Urlesbachtal" (Feinabgrenzung auf Basis 1:5000 nach BayNat2000V)

Flurstücke / Verkehrswege

FFH-Lebensraumtypen (im Standarddatenbogen genannt)

- 6410, Pfeifengraswiesen
- 6510, Magere Flachland-Mähwiesen
- 9170, Labkraut-Eichen-Hainbuchenwälder (B-)
- 91E0*, Weichholzauwälder mit Erle, Esche und Weide (B+)

FFH-Lebensraumtypen (nicht im Standarddatenbogen genannt)

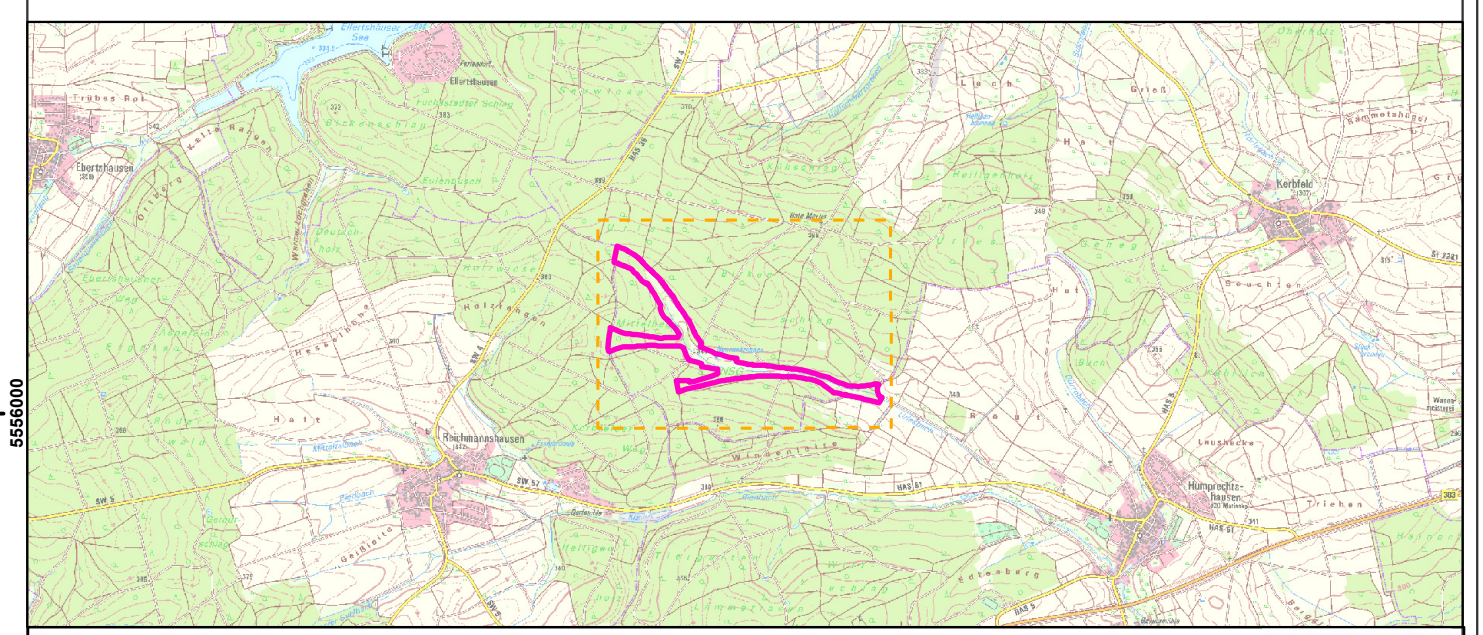
- 6230, Artenreiche Borstgrasrasen

Sonstige Flächendaten

- Flächen mit gesetzlich geschützten Biotopen nach § 30 BNatSchG i.V.m. Art. 23 BayNatSchG (Offenland) - soweit nicht gleichzeitig LRT
- LRT-Flächenanteil 1-9%
- LRT-Flächenanteil 10-49%
- LRT-Flächenanteil 50-79%
- LRT-Flächenanteil 80-100%

Die Abgrenzung der Waldflächen erfolgte nach den Vorgaben für die FFH-Kartierung, sie entspricht nicht zwingend den waldgesetzlichen Vorgaben.
 Die Beschriftung der Offenlandflächen erfolgt einzelflächenweise und enthält die flächenbezogene Bewertung des Lebensraumtyps.
 Die Bewertung der Wald-Lebensraumtypen erfolgt jeweils für die gesamte Lebensraumtypenfläche im Gebiet. Die Gesamtbewertung der Wald Lebensraumtypen ist in Klammern hinter der entsprechenden Schutzgutbezeichnung in der Legende genannt.
 Prioritäre (vom Verschwinden bedrohte) Lebensraumtypen werden mit * gekennzeichnet.

Bewertung des Erhaltungszustands:
 A = hervorragend
 B = gut
 C = mittel bis schlecht



**Managementplanung
 FFH-Gebiet 5828-301
 Naturschutzgebiet "Urlesbachtal"**

Karte 2.1: Bestand und Bewertung - Lebensraumtypen (Anhang I FFH-RL)

Blatt: 1 von 1 Kartenfertigung: 30.09.2019

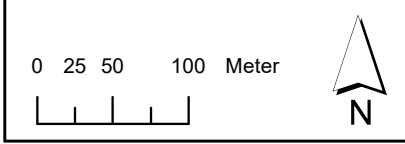
Bearbeitung:
 Regierung von Unterfranken
 Peterplatz 9, 97070 Würzburg

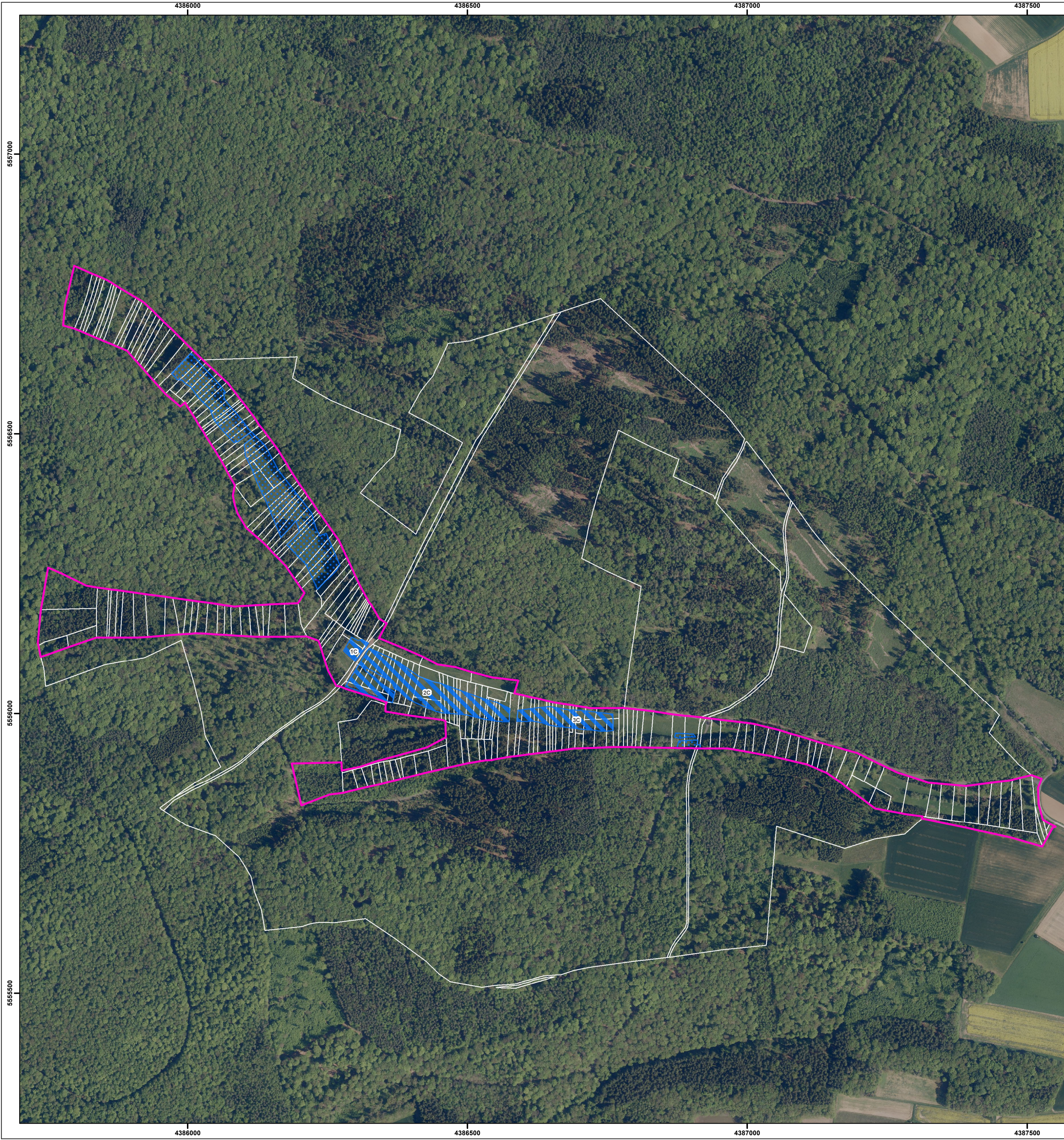
Planungsbüro:
 IVL - H. Schott und Partner, Landschaftsökologen
 Georg-Eger-Straße 1b, 91334 Hemhofen


Amt für Ernährung, Landwirtschaft und Forsten Würzburg
 Von-Luxburg-Straße 4, 97074 Würzburg

Originalmaßstab: 1:5.000 **Geobasisdaten:**
 Bayerische Vermessungsverwaltung (www.geodaten.bayern.de)
 Bundesamt für Kartografie und Geodäsie, 2005

Fachdaten:
 Bayerisches Landesamt für Umwelt (www.lfu.bayern.de)
 Bayerische Forstverwaltung (www.forst.bayern.de)






 FFH-Gebietsgrenze 5828-301 Naturschutzgebiet "Urlesbachtal"
(Feinabgrenzung auf Basis 1:5000 nach BayNat2000V)

 Flurstücke / Verkehrswege

Arten (Anhang II FFH-RL, im Standarddatenbogen genannt)
1061, Dunkler Wiesenknopf-Ameisenbläuling, (*Maculinea [Phengaris] nausithous*) (C)

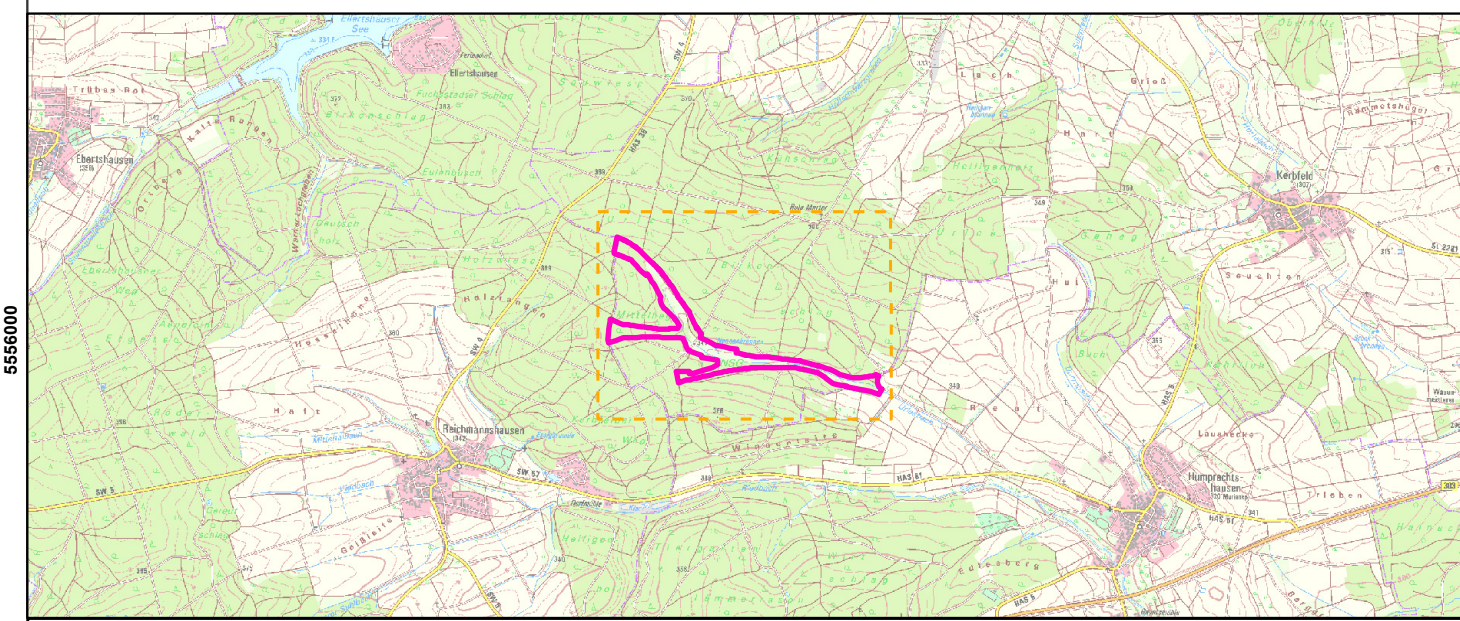
 Habitat

 Potentielles Habitat

Die Bewertung von Offenlandarten erfolgt sowohl pro Teilpopulation als auch gebietsbezogen.
 Die gebietsbezogene Bewertung der Anhang II-Arten wird in Klammern in der Legende angegeben.

Die Beschriftung der Habitate zeigt die im Text genannte Teilbestandsnummer an.
 Die Beschriftung der Habitate von Offenlandarten enthält:
 - Laufende Nummer der Teilpopulation
 - Bewertung des Erhaltungszustands der Teilpopulation

Folgende Erhaltungszustände sind möglich:
 A = hervorragend
 B = gut
 C = mittel bis schlecht



Managementplanung
FFH-Gebiet 5828-301
Naturschutzgebiet "Urlesbachtal"



Karte 2.2: Bestand und Bewertung - Arten (Anhang II FFH-RL)

Blatt: 1 von 1 **Kartenfertigung:** 30.09.2019

Bearbeitung:
 Regierung von Unterfranken
 Peterplatz 9, 97070 Würzburg

Planungsbüro:
 IVL - H. Schott und Partner, Landschaftsökologen
 Georg-Eger-Straße 1b, 91334 Hemhofen

Amt für Ernährung, Landwirtschaft und Forsten Würzburg
 Von-Luxburg-Straße 4, 97074 Würzburg

Originalmaßstab: 1:5.000 **Geobasisdaten:**
 Bayerische Vermessungsverwaltung (www.geodaten.bayern.de)
 Bundesamt für Kartografie und Geodäsie, 2005

Fachdaten:
 Bayerisches Landesamt für Umwelt (www.lfu.bayern.de)
 Bayerische Forstverwaltung (www.forst.bayern.de)

